



Neuigkeiten aus
der BSG

Termine und
Aktuelles

Neuigkeiten aus
der BWG

Verschiedenes

Vorwort

Liebe Mitglieder der BürgerGenossenschaften Biberach, liebe Freunde und Begleiter unseres sozialen Engagements,

mit dem Sommer kommt nicht nur die Wärme zurück, sondern auch eine gewisse Leichtigkeit, die uns allen guttut. Die langen Tage laden ein, den Alltag etwas langsamer anzugehen, Zeit mit anderen zu verbringen und den Blick für das Wesentliche zu schärfen.

Genau diese Balance zwischen Aktivität und Besinnung prägt auch das Miteinander in unseren Genossenschaften.

Tag für Tag erfahren wir, wie wertvoll Gemeinschaft ist – wenn Menschen füreinander da sind, sich gegenseitig unterstützen, Anteil nehmen und Verantwortung teilen.

Es sind die vielen kleinen und großen Gesten, das Miteinander, das gegenseitige Unterstützen, das unsere Arbeit trägt und unsere Genossenschaften lebendig macht. Ob durch ehrenamtliches Engagement, zuverlässige Dienstleistungen oder solidarisches Miteinander – jede*r Einzelne trägt auf seine Weise dazu bei, dass wir als Gemeinschaft stark bleiben. Dieses Miteinander ist das Herzstück unseres sozialen Engagements. Dass so viele von

Ihnen sich mit Ideen, Zeit und Herzblut einbringen, ist keine Selbstverständlichkeit – und doch erleben wir es immer wieder aufs Neue. Dafür möchten wir Ihnen allen herzlich danken.

Der Sommer ist eine wunderbare Gelegenheit, Kraft zu tanken, innezuhalten und sich auf das zu besinnen, was uns verbindet. Ob bei kleinen Begegnungen, im Austausch unter Nachbar*innen oder einfach im Gefühl, Teil von etwas Größerem zu sein – lassen wir diesen Geist weiterleben und gemeinsam wachsen.

Genießen Sie den Sommer – ob unterwegs oder zu Hause – und lassen Sie sich von der Jahreszeit inspirieren. Bleiben Sie gesund, fröhlich und zuversichtlich – mit vielen Momenten der Freude, der Ruhe und der Verbindung.

Herzlichst,

Ihr Vorstand der
BürgerGenossenschaften
Biberach

„Zusammenhalt ist die stärkste Kraft in einer Gemeinschaft – und er wächst mit jedem Einzelnen.“



Hubertus Droste



Dr. Alfred Groner

10 Jahre BürgerSozialGenossenschaft Biberach eG – Gemeinsam für ein selbstbestimmtes Leben im Alter

Am 12. Mai 2015 wurde in Biberach ein Zeichen für gelebte Solidarität gesetzt: Aus einer privaten Initiative zur Analyse der sozialen Situation älterer Menschen entstand die BürgerSozialGenossenschaft Biberach eG (BSG) – gegründet und bis heute engagiert geleitet von Hubertus Droste. Unterstützt wurde er in der Gründungsversammlung von Heiko Fehse und Dr. Alfred Groner, die gemeinsam mit ihm den ersten Vorstand bildeten. Ziel der Genossenschaft war von Beginn an, Menschen im Alter oder bei Krankheit zu unterstützen – im Geiste gegenseitiger Hilfe und Selbsthilfe, wie es in der Satzung festgehalten ist. Im Mittelpunkt stehen alltagsnahe Leistungen: Unterstützung im Haushalt, bei Einkäufen, Wäschepflege, Reinigungsarbeiten oder durch persönliche Begleitung.

Der Vorstand wird heute vom Aufsichtsrat unter dem Vorsitz von Herrn Eberhard Lehmann sowie Herrn Dr. Rudolf Metzger, Herrn Josef Martin, Frau Dr. Margit Bauer und Frau Karin Maichel begleitet, die gemeinsam Verantwortung für die Weiterentwicklung der Genossenschaft tragen. Was mit 46 Gründungsmitgliedern begann, hat sich in beeindruckender Weise weiterentwickelt: Mehr als 650 Mitglieder, 120 ehrenamtlich engagierte Helferinnen und Helfer sowie 20 festangestellte Mitarbeitende unterstützen heute über 350 Haushalte in Biberach und Umgebung – ein eindrucksvoller Beleg für den Bedarf und die Wirksamkeit der Arbeit der BSG.

Wachstum braucht Raum: Nach ersten Jahren in der Geschäftsstelle am Alten Postplatz zog die BSG 2017 in größere Räumlichkeiten in der Schwanenstraße 10 um. Doch auch dort sind die Kapazitäten mit acht Arbeitsplätzen nahezu ausgeschöpft. Entlastung brachte der Umzug von vier Arbeitsplätzen der BürgerWohnungsGenossenschaft in die „Alte Schule Birkenhard“. Die WohnungsGenossenschaft wurde 2018 ebenfalls auf Initiative von Hubertus Droste ins Leben gerufen, um bezahlbaren und generationenübergreifenden Wohnraum zu schaffen. In Ringschnait entstanden zunächst zwei Mehrfamilienhäuser mit insgesamt 15 Wohneinheiten. Das aktuelle Projekt, die Mehrgenerationen-Wohnanlage "Alte Schule Birkenhard", ist nun baureif. Noch im Sommer 2025 beginnen die Bauarbeiten, die Fertigstellung ist für 2027 geplant. Besonders hervorzuheben: Die neue Anlage sieht nicht nur ein Versorgungsangebot für die Bewohnerinnen und Bewohner vor, sondern integriert auch eine selbstverantwortete Seniorenwohngemeinschaft mit zwölf Plätzen – ein innovatives Modell für gemeinschaftliches, betreutes Wohnen mit Eigenverantwortung.

Mit dem neuen Wohnpark wachsen auch die Anforderungen: Die BSG wird ihr Team erweitern müssen, um die zukünftige Versorgung und Betreuung sicherzustellen. Bereits jetzt besteht eine enge und bewährte Zusammenarbeit mit dem Pflegestützpunkt des Landkreises Biberach sowie mit zahlreichen sozialen Netzwerkpartnern in der Region.

Nähe zählt: Die Geschäftsstelle der BSG ist montags bis freitags von 8:30 bis 12:30 Uhr geöffnet – ein bewusst niedrigschwelliges Angebot für persönliche Gespräche, für Austausch und Koordination zwischen Hilfesuchenden und Helfenden.

Zum zehnjährigen Jubiläum möchten wir innehalten und Danke sagen – allen, die ihre Zeit, ihr Fachwissen, ihre Energie oder ihre Solidarität eingebracht haben. Ohne das Engagement so vieler Menschen wäre das Wirken der BürgerSozialGenossenschaft in dieser Form nicht möglich gewesen. Mit Stolz blicken wir auf das Erreichte – und mit Zuversicht auf das, was noch kommt.

Wir freuen uns auf die nächsten Jahre – voller Engagement, Gemeinschaftssinn und positiver Veränderungen.

MITTEILUNGEN DER BÜRGERSOZIALGENOSSENSCHAFT

Absage Termine durch Mitglieder

Liebe Mitglieder,
Es kann immer wieder vorkommen, dass Ihnen bei einem mit uns gebuchten Termin etwas dazwischenkommt. Leider führen kurzfristige Absagen bei uns zu einem hohen Organisationsaufwand. Unsere Helfer und Helferinnen halten sich die Zeit extra für Sie frei und

wir müssen teilweise dann anderen Mitgliedern absagen. Wenn die Absage erst unmittelbar vor dem Termin stattfindet, könnte es auch sein, dass wir unsere Helfer und Helferinnen nicht mehr rechtzeitig erreichen und wir ihnen nicht mehr absagen können. Bei kurzfristigen Absagen müssen wir Ihnen dann

leider die Kosten des gebuchten Termins in Rechnung stellen.

Daher bitte wir um eine frühzeitige Absage – für ein gemeinschaftliches Miteinander. Vielen Dank!

Besondere Angebote der BSG

Liebe Mitglieder, unsere Bürgersozialgenossenschaft lebt von dem großartigen Engagement unserer ehrenamtlich tätigen Helferinnen und Helfer. Neben den regulären Unterstützungsangeboten möchten wir Sie auf eine Reihe besonderer Leistungen aufmerksam machen, die Sie als Mitglied jederzeit in Anspruch nehmen können – individuell, zuverlässig und in den eigenen vier Wänden.

Unsere besonderen Angebote umfassen unter anderem:

• **Haarschnitt im Hausbesuch** – für nur 33,00 € pro Haarschnitt.

• **Näh- und Bügelarbeiten** – stundenweise buchbar für 33,00 €.

• **Digitaler Engel** – Hilfe und Schulung im Umgang mit digitalen Geräten (Smartphone, Tablet, PC) für 33,00 €/Stunde.

• **Foto- und Porträtaufnahmen** – schöne Erinnerungen schaffen, für 33,00 €/Stunde zzgl. Material

• **Hausaufgabenbetreuung und Unterstützung für Kinder und Jugendliche beim Lernen**, je 33,00 €/Stunde.

• **Dyskalkulie- und Legasthenietherapie** – gezielte Förderung bei Rechen- und Rechtschreibschwäche. Preis auf Anfrage.

• **Kosmetische Behandlungen und Massagen** – Wohlfühlmomente für 33,00 €/Stunde zzgl. 5,00 € für Pflegeprodukte.

• **Haushalts- und Ernährungsberatung** – kompetente Tipps für den Alltag zu 33,00 €/Stunde.

• **Medizinische Fußpflege** – zum pauschalen Preis von 45,00 €.

Alle Angebote werden von qualifizierten und vertrauenswürdigen Helfern und Helferinnen unserer Genossenschaft durchgeführt. Sie sind flexibel buchbar und richten sich nach Ihren individuellen Bedürfnissen.

Haben Sie Interesse an einem dieser Angebote oder Fragen dazu? Dann wenden Sie sich gerne an unser Büro – wir vermitteln Ihnen den passenden Kontakt!



MITTEILUNGEN DER BÜRGERSOZIALGENOSSENSCHAFT

Gemeinsamer Ausflug nach Bad Schussenried zur Ausstellung „UFRUR! 500 Jahre Bauernkrieg“

Am 26. Mai machten sich Mitglieder, Helfer und Mitarbeiter der BürgerSozialGenossenschaft auf den Weg nach Bad Schussenried. Ziel war die Ausstellung „UFRUR! 500 Jahre Bauernkrieg“, die sich auf eindrucksvolle Weise mit den Bauernkriegen und den Themen Aufstand, Gerechtigkeit und Veränderung beschäftigt. Die Ausstellung bot viel Stoff zum Nachdenken, aber auch viel

Interessantes – klug gemacht, kreativ umgesetzt und mit vielen spannenden Details aus einer Zeit, die auch heute noch nachwirkt. Natürlich kam auch das leibliche Wohl nicht zu kurz, und am Ende waren sich alle einig: Ein gelungener Ausflug mit guter Gesellschaft, anregenden Gesprächen und neuen Perspektiven.

Weitere Ausflüge sind bereits in Planung. Wer Interesse hat, künftig mitzukommen, kann sich gerne beim Büro der BürgerSozialGenossenschaft melden – wir freuen uns auf viele Mitreisende!



MITTEILUNGEN DER BÜRGERSOZIALGENOSSENSCHAFT

Weitere Termine unserer geplanten Ausflüge

Am 12. Oktober wollen wir mit der Öchsle-Bahn die Herbstfahrt unternehmen und am 22.12.25 möchten wir zur Krippenausstellung zur Wallfahrtskirche auf den Bussen. Sollten Sie an einem der beiden Ausflüge teilnehmen wollen, melden Sie sich gerne.

Kurz vor den Ausflügen werden wir einen Newsletter mit allen Infos verschicken. Wir freuen uns über viele Teilnehmer und auf schöne gemeinsame Ausflüge.

Erfolgreiches Crowdfunding in Kooperation mit der Volksbank Ulm-Biberach

Letztes Jahr haben wir gemeinsam ein Projekt gestartet, das uns sehr am Herzen lag – die Teilnahme am Crowdfunding der Volksbank Ulm-Biberach eG.

Unter dem Motto „Viele schaffen mehr“ wollten wir mit Ihrer Hilfe unsere Gartengeräte-Ausstattung erweitern, um unsere ehrenamtliche Arbeit rund um Haus, Garten und Nachbarschaft noch besser umsetzen zu können. Und was sollen wir sagen: Es war ein voller Erfolg! Dank Ihrer großartigen Unterstützung – durch Spenden,

Teilen des Projekts und fleißiges „Fan-Werden“ auf der Crowdfunding-Plattform – konnten wir am Ende eine stolze Spendensumme von 2.725 Euro sammeln.

Mit diesem Geld haben wir gezielt in praktische Gartengeräte investiert, die unsere Arbeit nun erleichtern und uns Ihnen noch effektiver helfen lassen.

Wir möchten uns bei allen Spenderinnen und Spendern, Fans, Unterstützern und Unterstützerinnen, und auch bei der Volksbank Ulm-Biberach eG

von Herzen bedanken. Ohne Sie wäre dieses Projekt nicht möglich gewesen.

Gemeinsam haben wir etwas bewegt – und unser Garten kann jetzt richtig aufblühen!

Herzliche Grüße
Ihr Team der
BürgerSozialGenossenschaften
Biberach



RÄTSELECKE

Sprichwörter ergänzen

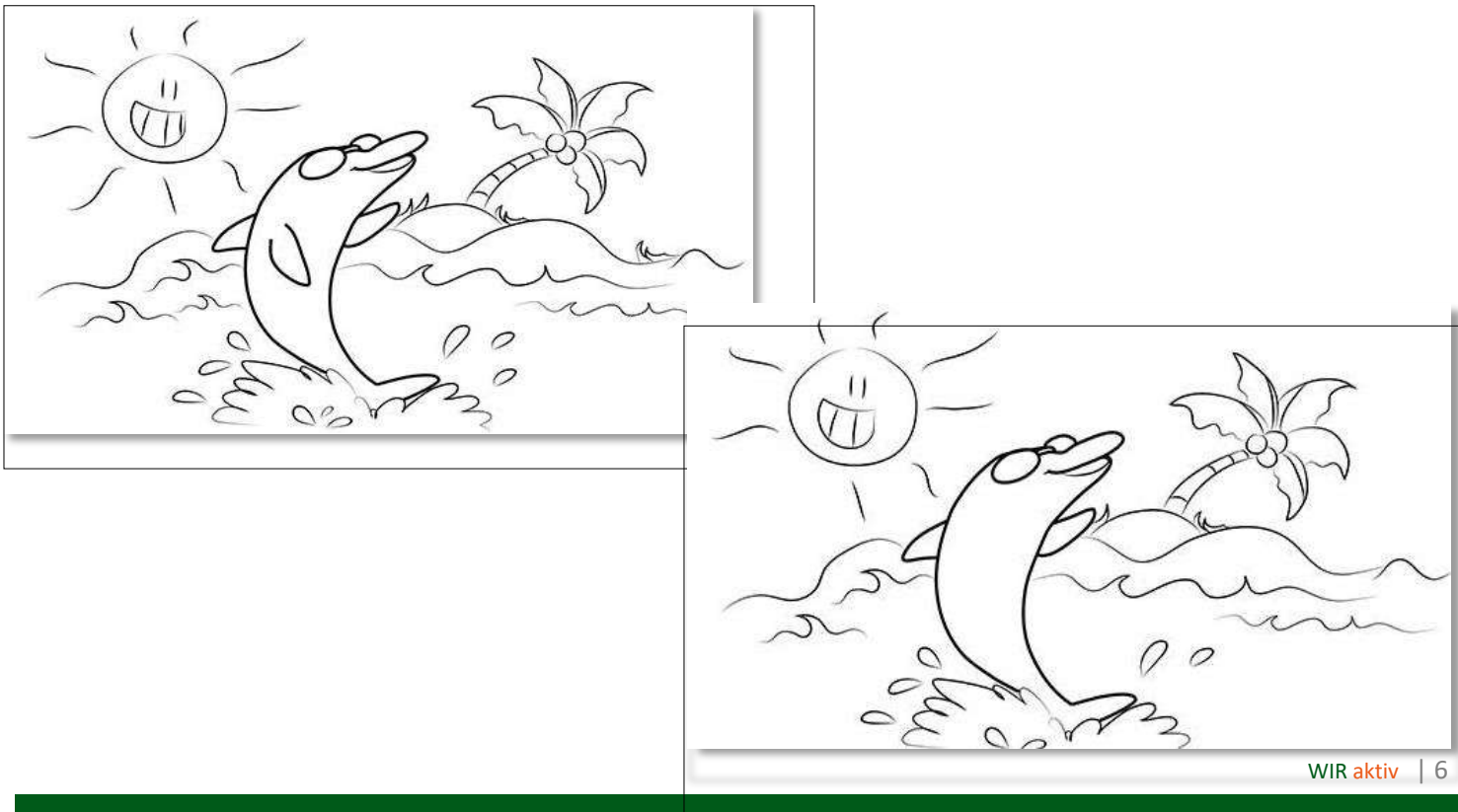
Kennen Sie noch diese alten Redewendungen? Vervollständigen Sie:

- (1) Morgenstund hat ...
- (2) Viele Köche verderben ...
- (3) Wie man in den Wald hineinruft, ...
- (4) Alter schützt vor ... nicht.
- (5) Was Hänschen nicht lernt, ...
- (6) Dem Mutigen ...
- (7) Ist die Katze aus dem Haus, ...
- (8) Der Krug geht solange zum Brunnen, ...

Wer bin ich? (Personen-Rästel)

- (1) Ich war ein deutscher Komponist,
hörte trotz Taubheit weiter Musik,
meine 9. Sinfonie kennt fast jeder.
- (2) Ich wurde in einem kleinen Ort geboren,
meine Ideen veränderten die ganze Welt.
Ich war ein Genie der Physik,
meine Theorie hat die Zeit relativ gemacht.
Man kennt mich auch mit wirren Haaren
und ich sagte: „Phantasie ist wichtiger als Wissen.“

Fehlersuche (10 Fehler)



TERMINE

Dienstagscafé 2025

Das Dienstagscafé hat sich in den vergangenen Jahren zu einem festen Bestandteil unseres Genossenschaftslebens entwickelt. Es bietet Ihnen nicht nur die Gelegenheit, bei einer Tasse Kaffee und einem Stück Kuchen ins Gespräch zu kommen, sondern auch, sich über die Genossenschaft zu informieren oder an kleinen, gemütlichen Aktivitäten teilzunehmen.

Wenn Sie gerne teilnehmen möchten, bitten wir Sie, sich bei uns im Büro anzumelden. Sollten Sie eine Fahrgelegenheit brauchen, sprechen Sie uns an

und wir organisieren diese für Sie.

Über Kuchen- oder Gebäckspenden freuen wir uns immer.

Wir laden Sie herzlich ein, auch im zweiten Halbjahr 2025 Teil unseres Dienstagscafés zu sein und freuen uns auf viele schöne Dienstagnachmittage mit Ihnen!

Die Termine für 2025 sind:

02.09.25

07.10.25

04.11.25

02.12.25

WOHNUNGSSUCHE

Eine langjährige Helferin von uns sucht ab sofort eine 2-Zimmer-Wohnung, ca. 50 qm, in der Gemeinde Warthausen. Unsere Helferin ist Nichtraucherin, hat keine Haustiere und ist finanziell abgesichert.

Angebote an:
UpWohnungssuche2025@gmx.de



Gemüsekuchen

Zutaten für 4 Personen:

- 800 g Gemüse nach Wahl und Saison (z.B. Karotten, Paprika, Kohlrabi, Zwiebeln, Erbsen, Kürbis)

Für den Mürbeteig

- 250 g Mehl
- 120 g Butter (Zimmertemperatur)
- 1 Ei
- 2 EL Schmand, Frischkäse o.ä.
- 1 Prise Salz

Für die Eiermasse

- 3 Eier
- 200 g Schmand, Frischkäse o.ä.
- Salz, Pfeffer, Muskatnuss
- 100 g Käse

ZUBEREITUNG:

- Gemüse waschen, klein schneiden und blanchieren (Gemüse ins sprudelnde kochende Wasser geben und einige Minuten im Wasser lassen). Leicht salzen.
- Aus Mehl, Butter, Ei, Schmand und Salz einen Mürbeteig kneten. Teig für eine Springform (28cm) ausrollen, 3 cm Rand formen und in den Kühlschrank stellen.
- Backofen auf 200 °C Ober- und Unterhitze vorheizen.
- Eier mit Schmand, Frischkäse o.ä. und Gewürzen verrühren.
- Gemüse auf den Mürbeteig verteilen. Eiermasse darüber gießen, geriebenen Käse darüber streuen.
- Gemüsekuchen im vorgeheizten Backofen 30 – 40 Minuten backen.



TIPPS

Wetterfühligkeit

Gibt es das überhaupt: Wetterfühligkeit oder Wetterempfindlichkeit? Sind das ausschließlich Wahrnehmungen von Personen mit besonderer subjektiver Empfindsamkeit? Es gibt andererseits jedoch Studien, die eine Häufung von z.B. Herzinfarkten bei größeren Wetterumschwüngen nachgewiesen haben.

Um es kurz zusammenzufassen: Es ist davon auszugehen, dass es Einflüsse von Wetterphänomenen auf die gesundheitliche Befindlichkeit tatsächlich gibt. Die Wetterempfindlichkeit kann Symptome chronischer Krankheiten verstärken.

Von Interesse in diesem Zusammenhang sind Luftdruckschwankungen (Wechsel von Hoch- und Tiefdruckgebieten), Temperaturschwankungen, (z.B. bei Gewitter) und Luftfeuchtigkeit. Von diesen Wechseleinflüssen sind Ältere, Frauen und Personen mit chronischen Krankheiten (Rheuma, Arthrosen, Migräne

usw.) häufiger beeinflusst mit der Folge unspezifischer Beschwerden wie Müdigkeit, Kopfschmerzen, Schlafstörungen, Gelenkschmerzen usw. Im Hintergrund ist anzunehmen, dass die Fähigkeit, sich an wechselnde Wetterbedingungen anzupassen, vermindert ist. Das vegetative Nervensystem spielt dabei eine wesentliche Rolle. Unsere verminderten Außenaktivitäten (häufiger Aufenthalt in geschlossenen Räumen) vermindert die Trainingsmöglichkeit für unsere Regulierungssysteme. Frauen sind zusätzlich hormonellen Schwankungen unterworfen und leiden häufig unter einem niedrigen Blutdruck, der in geringerem Maße anpassungsfähiger ist als ein Normaldruck. Die Wechseljahre bei Frauen sind zusätzlich eine Phase des Umbruchs, die für Regulationsstörungen anfälliger macht. Frauen sind deshalb von Wettereinflüssen häufiger betroffen als die meisten Männer.

Und was kann gegen diese Beschwerden getan werden?

An erster Stelle steht der Ratschlag, der insgesamt für eine gesunde Lebensführung steht: viel Bewegung an der frischen Luft. Gewiss ist die Reduktion von Stressfaktoren auch bei Wetterfühligkeit vorteilhaft-soweit die jeweilige Lebenssituation dies eben zulässt. Gerade in den Sommermonaten ist auch eine ausreichende Flüssigkeitszufuhr nicht zu vernachlässigen. Mit zunehmendem Alter besteht die Gefahr, dass das Durstgefühl keinen ausreichenden Anhaltspunkt mehr darstellt. Deshalb wird empfohlen, die Tagesmenge an Flüssigkeit bereits morgens bereitzustellen, um eine Kontrolle für den Verbrauch sicherzustellen.

Dr. Alfred Groner

Vorstandsmitglied



Sommerbowle mit Erdbeeren und Minze

Zutaten (für 6-8 Personen):

- 500 g frische Erdbeeren
- 1 Bio-Zitrone
- 1 Orange
- 1 Bund frische Minze
- 1 Flasche trockener Weißwein (gut gekühlt)
- 1 Flasche Sekt oder Prosecco (gekühlt)
- 500 ml Mineralwasser mit Kohlensäure (gekühlt)
- 3 EL Zucker oder Honig (je nach Geschmack)
- Optional: ein Schuss Holunderblütensirup

ZUBEREITUNG:

Erdbeeren waschen, entstielen und halbieren oder vierteln.

Zitrone und Orange heiß abwaschen, in dünne Scheiben schneiden.

Minze waschen und die Blätter grob abzupfen.

Alles zusammen in ein großes Bowle-Gefäß geben. Zucker oder Honig und optional den Holunderblütensirup hinzufügen.

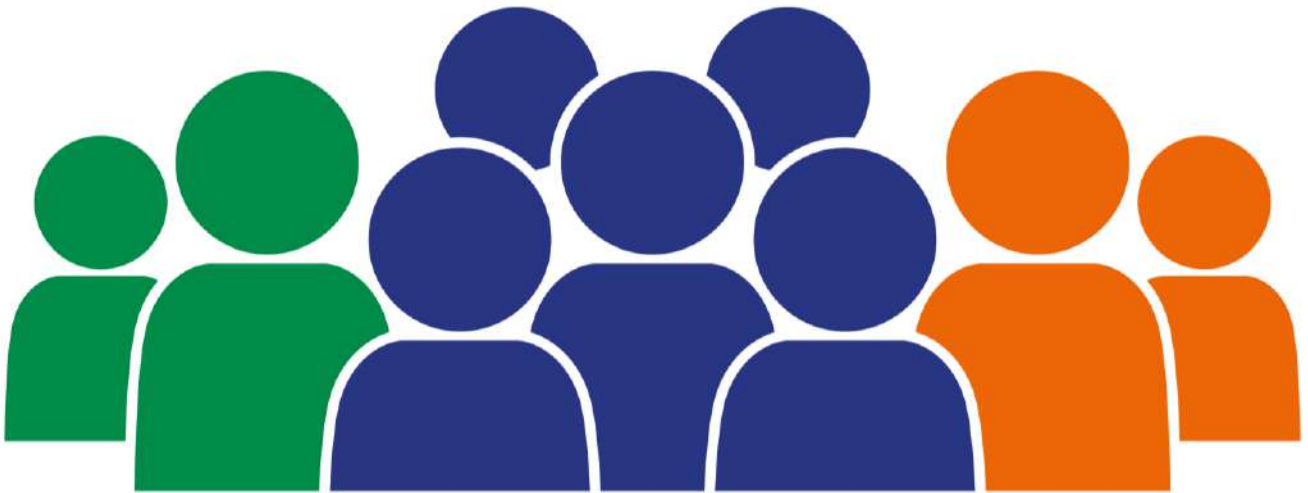
Mit dem Weißwein aufgießen und ca. 30–60 Minuten im Kühlschrank ziehen lassen, damit sich die Aromen entfalten.

Kurz vor dem Servieren Sekt und Mineralwasser dazugeben. Mit Eiswürfeln und frischer Minze garnieren – fertig!



NEUES AUS DER WOHNUNGSGENOSSENSCHAFT

Mitgliederversammlung



Rückblick auf die Mitgliederversammlung 2023

Zur diesjährigen Mitgliederversammlung 2023 der Bürger-WohnungsGenossenschaft Biberach eG fanden sich am 24. Juni 2025 Mitglieder sowie Gäste in der Alten Schule in Birkenhard ein. Nach der Begrüßung durch den Aufsichtsratsvorsitzenden Martin Ehrlich übernahm Vorstand Hubertus Droste das Wort und gab einen umfassenden Überblick über die zurückliegenden Monate sowie das zentrale Projekt „Wohnpark Alte Schule Birkenhard“.

Projektstand: Wohnpark Alte Schule Birkenhard

Das Bauvorhaben schreitet sichtbar voran. Nachdem zahlreiche Genehmigungen eingeholt und komplexe Auflagen erfüllt wurden – etwa zu Naturschutz und Heimaufsicht – liegen

nun sämtliche behördlichen Zustimmungen vor. Mit dem Bau- und Planungsbüro archewohna wurde ein erfahrenes Partner-team gewonnen, das eng mit regionalen Handwerksbetrieben zusammenarbeitet. Der Baubeginn soll noch in diesem Sommer starten.

Etwa zwei Drittel der insgesamt 43 geplanten Eigentumswohnungen sind bereits verbindlich reserviert. Die 12 Plätze der zusätzlich vorgesehenen Senioren-Wohngemeinschaft werden zu einem späteren Zeitpunkt zur Miete angeboten. Der Wohnpark soll bis Ende 2027 fertiggestellt werden und umfasst neben barrierearmen Wohnungen auch Räume für gemeinschaftliches Leben sowie ein umfassendes Betreuungs- und Versorgungsangebot für Hochbetagte.

Verwaltung und Zukunftsausrichtung

Im Zuge der Projektentwicklung wurde auch die interne Struktur angepasst. Das Büro wurde neu aufgestellt, eine Modernisierung der Verwaltungsprozesse ist im Gang. Künftig wird sich die Genossenschaft auf Verwaltung und Vertrieb konzentrieren, eine dauerhafte Bautätigkeit ist aus betriebswirtschaftlichen Gründen nicht mehr geplant. Eine externe Unterstützung durch archewohna entlastet das Team zusätzlich in der aktuellen Bauphase.

Finanzlage: Rückblick auf 2023

Das abgeschlossene Projekt in Ringschnait warf im Vorjahr noch Schatten: Zwar konnten die letzten Wohnungen verkauft werden, allerdings teilweise unter den ursprünglich kalkulierten Preisen.

NEUES AUS DER WOHNUNGSGENOSSENSCHAFT

Mitgliederversammlung

Notwendige Wertberichtigungen konnten in den Jahren 2022 und 2023 verarbeitet werden.

Der vorgestellte Jahresabschluss 2023 wurde einstimmig verabschiedet. Perspektivisch sollen die Erlöse aus Birkenhard die verbliebenen Altverluste vollständig ausgleichen.

Transparenz und Kontrolle

Die gesetzlichen Vorgaben zur finanziellen Berichterstattung wurden eingehalten. Offenlegungs- und Informationspflichten gegenüber den Mitgliedern wurden ebenso thematisiert wie Maßnahmen zur finanziellen Stabilisierung. Vorstand und Aufsichtsrat machten deutlich, dass das Risiko einer Verkaufsstagnation zwar besteht, die Nachfrage nach dem geplanten Angebot jedoch nach wie vor hoch ist. Ein Ausbau des Risikomanagements ist vorgesehen.

Auch personelle und strukturelle Herausforderungen – z. B. bei der Gewinnung von Fachpersonal – bleiben Thema.

Aufsichtsrat neu aufgestellt

Zwei langjährige Mitglieder des Aufsichtsrats traten nicht erneut an. Neu in das Gremium gewählt wurde Herr Jürgen Blättchen. Ein weiterer Vorschlag muss noch befragt werden. Herr Ehrlich wurde erneut bestätigt, um einen geordneten Übergang mitzugestalten. Ziel bleibt eine nachhaltige Verjüngung und Professionalisierung der Gremien. Schulungen und zusätzliche Versicherungen werden vorbereitet.

Dialog mit den Mitgliedern

In der anschließenden Aussprache wurden Stimmen laut, die sich eine intensivere Kommunikation gewünscht hätten.

Vorstand Droste zeigte Verständnis und kündigte eine deutliche Verbesserung der Informationskultur an. Ein Baustein dafür ist die neu gestaltete Homepage, auf der künftig regelmäßig über das Projekt und die Genossenschaft berichtet wird.

Weitere Themen

Abschließend gab es noch einen kurzen Bericht zur BürgerSozial-Genossenschaft, die sich weiterhin sehr gut entwickelt. Über 650 Mitglieder und mehr als 120 Helfer sind dort aktiv. Auch organisatorisch schreitet der Ausbau voran.

Mit einem herzlichen Dank an alle Teilnehmenden und einem geselligen Umtrunk schloss Herr Ehrlich die Versammlung gegen 21:00 Uhr.

Die Abrissarbeiten am zukünftigen Grundstück des Wohnparks gehen voran (Stand 08.07.2025)



WOHN PARK ALTE SCHULE BIRKENHARD

Ihren Wohn(t)raum jetzt sichern



KfW & AfA
Vorteile

Noch sind Wohnungen verfügbar

- Wohnungen in verschiedenen Größen
- Kapitalanlage oder Eigennutzung
- KfW & AfA Vorteile
- Effizienzstandard KfW 40
- Familien- und Seniorenfreundlich
- Genossenschaftlicher Dorfladen & Café
- 24 h Rundumbetreuung bei Bedarf
- Kinderspielplatz
- Alltagshelfer
- und vieles mehr

Broschüre & Infos:
www.bwg-bc.de

Umgeben von grüner Naturkulisse wird der Wohnpark Alte Schule Birkenhard nicht nur ein modernes Zuhause bieten, sondern auch Raum für ein generationenübergreifendes Miteinander schaffen – würdevoll und selbstbestimmt bis ins hohe Alter.



BürgerWohnungsGenossenschaft
Biberach eG
Imhofstraße 1 | 88447 Birkenhard
07351-82 82 969 | info@bwg-bc.de

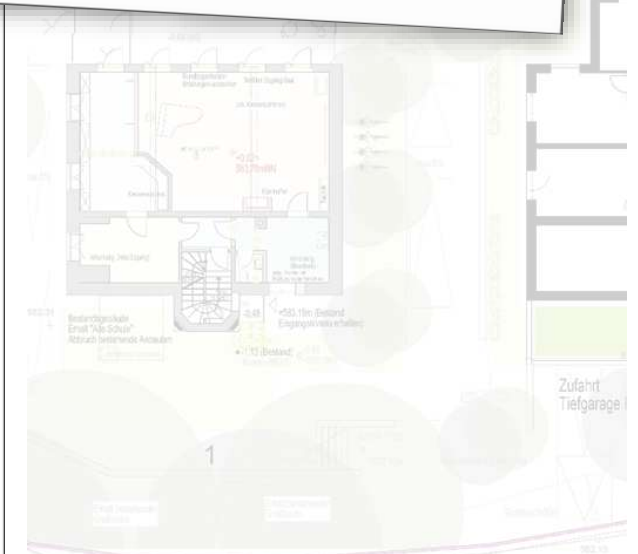


WOHN PARK ALTE SCHULE BIRKENHARD

Gemeinschaftlich Wohnen. Gegenseitig helfen.
Miteinander leben. **Generationenübergreifend.**



BürgerWohnungsGenossenschaft
Biberach eG



IHRE ANSPRECHPARTNER



Ansprechpartner BürgerSozialGenossenschaft

Sabine Traub

Büroleitung BSG
07351-577 63 61
sabine.traub@bsg-bc.de

Elena Enns

Buchhaltung
07351-577 63 60
elena.enns@bsg-bc.de

Joanna Bzduch

Rechnungsschreibung
07351-577 6364
joanna.bzduch@bsg-bc.de

Christa Geyer

Mitgliederverwaltung
07351-577 63 64
christa.geyer@bsg-bc.de

Karina Ochmann

Koordination, Beratung und
Vermittlung
Betreuung der Helfer und
Betreuer/innen,
Rechnungsschreibung
07351-577 8093
0157-512 572 58
karina.ochmann@bsg-bc.de

Margit Keckeisen

Krankenhausnachsorge und
Familiienpflege
07351-577 80 94
margit.keckeisen@bsg-bc.de

Andrea Baumann

Sekretariat, Assistenz
Rechnungsschreibung, Beratung,
Organisation Ausflüge
07351-577 63 60
andrea.baumann@bsg-bc.de

Suzana Todorovska

Koordination, Beratung und
Vermittlung (auch vor Ort)
Betreuung der Helfer und
Betreuer/innen, Marketing
07351-577 80 92
suzana.todorovska@bsg-bc.de

Sowohl die Mitarbeiter im Büro als auch in den Haushalten versuchen, möglichst alle Wünsche zu erfüllen und sie bewältigen täglich ein enormes Pensum. Nicht immer konnten sie den Erwartungen gerecht werden, in den meisten Fällen ist ihnen dieses aber gelungen. Wir danken Ihnen für Ihr Verständnis.

Ansprechpartner BürgerWohnungsGenossenschaft

Jacqueline Kolesch

Assistenz Vorstand
07351-82 82 969
jacqueline.kolesch@bwg-bc.de

Veronika Schubert

Teamassistenz
07351-82 82 969
veronika.schubert@bwg-bc.de

Daniel Heß

Marketing & Vertrieb
07351-82 82 969
daniel.hess@bwg-bc.de

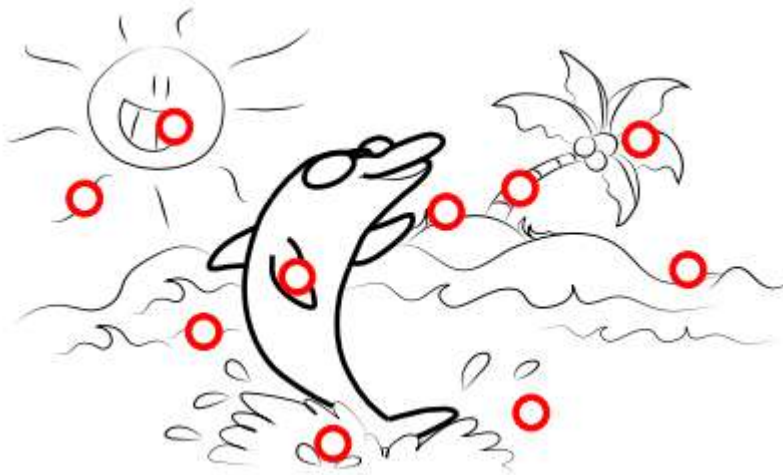
Auflösung Rätselecke

Sprichwörter ergänzen

- (1) Morgenstund hat Gold im Mund.
- (2) Viele Köche verderben den Brei.
- (3) Wie man in den Wald hineinruft, so schallt es heraus.
- (4) Alter schützt vor Torheit nicht.
- (5) Was Hänschen nicht lernt, lernt Hans nimmermehr.
- (6) Dem Mutigen gehört die Welt.
- (7) Ist die Katze aus dem Haus, tanzen die Mäuse auf dem Tisch.
- (8) Der Krug geht so lange zum Brunnen, bis er bricht.

Wer bin ich? (Personen-Rästel)

- (1) Ludwig van Beethoven
- (2) Albert Einstein



IMPRESSUM:

**BürgerSozialGenossenschaft
Biberach eG**
Schwanenstr. 10
88400 Biberach

T: 07351-577 80 92
info@bsg-bc.de | www.bsg-bc.de

**BürgerWohnungsGenossenschaft
Biberach eG**
Imhofstr. 1
88447 Warthausen-Birkenhard

T: 07351-82 82 969
info@bwg-bc.de | www.bwg-bc.de